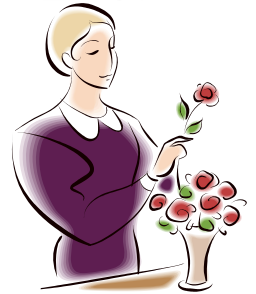


西成公民館女性学級

～ ころ豊かに毎日を生きたい ～



- 1、 主催 : 一宮市西成公民館 女性学習部
- 2、 会場 : 西成公民館（西成出張所内）2階大会議室ほか
- 3、 参加資格 : 西成連区に在住・在勤の女性
- 4、 受講料 : 無料（ただし、材料費等の実費が必要となります。）
- 5、 申込み : **8月24日（金）まで**に下記申込書に記入のうえ、女性学習部役員
または西成公民館（西成出張所）までお申し込みください。

◆ 日程および内容

回	日時	内 容	講 師
①	9月 5日(水)	開講式/ 安心・安全 『チェックしながら、家庭で防災』	講師 一宮市役所 危機管理課 職員
	9時30分～ 11時00分		
②	9月12日(水)	講演 『歌&トーク ふるさとの言葉と歌』	講師 男性カルテットG5 山口 昭雄 氏
	9時30分～ 11時30分		
③	9月19日(水)	演奏 『ライムウ二胡コンサート』	講師 二胡 岩田 町子 氏
	9時30分～ 11時30分		
④	9月26日(水)	実践 『すっきり片付け収納術』	講師 藤川 久美 氏
	9時30分～ 11時30分		
⑤	10月10日(水)	社会見学 『ぎふ清流里山公園とモンテール美濃加茂工場ほか』	
	9時00分～ 17時00分	※定員35名（役員含む）	



きりとり

平成30年度 西成女性講座参加申込書(参加希望の講座欄に○印を記入)

氏名 (ふりがな)	住 所				電話番号
	一宮市				
参加希望される講座に○印を記入してください。	① 防災 安心・安全	② 講演 G5	③ 演奏 二胡	④ 実践 収納術	⑤ 社会見学 講座の中で申込書を配布します。 ※すべての講座に出席された方を優先

※申込書はどんな用紙でもかまいません。上記の要領で記入の上、お申し込みください。

裏面を必ずご覧ください

お 願 い

- ※ 社会見学について参加希望者多数の場合は、出席回数などを参考に役員で調整します。
(すべての講座に出席された方を優先いたします。)
- ※ 講座について参加希望者多数の場合は、先着順といたします。
- ※ 講座と社会見学については、それぞれ当日に材料費と参加費を負担していただきます。
- ※ 講座内容及び、社会見学の行き先については、都合により変更する場合があります。
- ※ 暴風警報が発令された場合、その講座は延期または中止します。
- ※ その他詳細については、下記役員までお尋ねください。

女 性 学 習 部 役 員

氏 名	校下など	連 絡 先	氏 名	校下など	連 絡 先
垣本 和子	赤 見	25-8460	太田 松男	西 成	77-4623
大脇 康武	瀬 部	52-0566	鈴木 眞治	浅 野	81-6567
山口 康彦	推進委員長	72-6583			

