

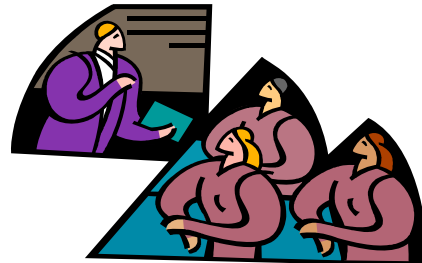
# 高齢者教養講座 (10月期)

他校区の講座の受講は事前申し込みが必要です (tel28-9002)  
会場の都合でお断りする場合がありますのでお含みおきください。

## 西成校区町民運動会

●とき 10月7日(日)  
●ところ 西成東小学校校運動場  
=雨天の予備日:10月14日(日)=

西成	2日(火) 14:00~15:30	西大海道公民館	後期高齢者医療制度 保険年金課 主査 中村圭吾氏
	9日(火) 14:00~15:30	丹羽公民館	認知症になっても安心して暮らせるまちづくり 高年福祉課 保健師 重岡恵子氏
	16日(火) 10:00~11:30	春明公民館	火災その時どうする 消防本部予防課主査 今井忠夫氏
	30日(火) 8:00~18:15	社会見学	「砥鹿神社参拝とエアパーク見学」
赤見	2日(火) 13:30~15:00	西成公民館	高齢者の食と歯 健康づくり課 保健師 小塚桃子氏
	9日(火) 13:30~15:00	西成公民館	高齢者の救急車を呼ぶべき危険信号 一宮市民病院救命救急センター長 真弓俊彦氏
	16日(火) 13:30~15:00	西成公民館	認知症になっても安心して暮らせる街づくり 高年福祉課 保健師 重岡恵子氏
浅野	23日(火) 7:30~18:15	社会見学	「袋井・可睡斎参拝とエアパーク見学」
	3日(水) 13:30~14:15	野口公民館	脳卒中について 一宮西病院脳神経外科部長 宮崎章宏氏
	14:30~15:45		認知症になっても安心して暮らせるまちづくり 高年福祉課 保健師 伊端睦美氏
	10日(水) 13:00~14:15	野口公民館	高齢者の食と歯 健康づくり課 保健師 小塚桃子氏
	14:30~15:45		救急車を呼ぶべき危険信号 一宮市民病院救命救急センター長 真弓俊彦氏
	31日(水) 8:45~17:20	社会見学	「キリンビール滋賀工場と長浜散策」



### ■西成成人講座 (5日間)

☆開催時間 19:00~20:45、☆会場 西成公民館  
① 10月11日(木) 開校式・演奏「二胡トークとコンサート」:未華さん②18日(木) 防犯教室 自主防犯してますか地域ふれあいあ課③25日(木) 若返り音楽アクティビティで脳トレ 梅田日実子さん ④11月8日(木) 落語・演芸 岡田茂樹さん ⑤11月14日(水) 社会見学(瀬戸) 陶器づくり

### ■親子ふれあい教室

①親子プラネタリウムと星座の話☆とき:10月13日(土) 10:00~12:00

☆ところ:一宮地域文化広場②親子竹細工・折り紙ひこうき☆とき:20日(土) 9:30~11:30☆ところ西成公民館③親子陶芸づくり☆とき:27日(土) 9:30~11:30☆ところ西成小④親子もちつき大会☆とき11月3日(土) 9:30~11:30☆ところ浅野小

### ■OBソフトボール大会

☆予選・10月21日(日) 8:00~ ☆決勝戦・28日(日) 8:00~☆会場;瀬部スポーツ広場

■医療講演会~日本人の特徴を考慮した糖尿病治療~

☆とき29日(月) 19:00~ ☆講師 総合大雄会病院 内分泌内科 則武伸保医師 ☆ところ 西成公民館2階中会議室 ☆主催 西成地域振興会  
**西成連区地域づくり協議会**

### 活動日誌

9月 3日 健全育成部会  
9月 4日 広報部会  
9月11日 地域福祉部会  
9月19日 検討小委員会  
9月24日 役員会

### (編集後記)

「南海トラフ」地震想定が発表されたが、どのように対処するか話題に 今後の課題だ