

■ 除夜の鐘は、12月31日の除夜（大晦日の夜）の深夜0時を挟んで108回撞かれます。輝かしい新年を迎える参拝客で賑わいます。



★除夜の鐘 寺院一覧★

瀬部

観音寺 瀬部大門 50
 自昌院 時之島宮ノ腰 40
 正圓寺 瀬部四日市場 5

西成

栽松寺 大赤見西川垂 150
 栖了寺 春明北本郷 2
 妙泰寺 定水寺郷内 95

赤見

常福寺 大赤見地下中屋敷

浅野

禅林寺 浅野前林 12
 正高寺 浅野水法 78
 常保寺 浅野山王 4
 西福寺 南小渕中崩 2630

★☆除夜の鐘で鐘が撞かれる回数は人間の煩惱の数108あることからそれを取り除く為108回である。

また「4×9（四苦）」と「8×9（八苦）」を足すと108になることから四苦八苦を取り除くという意味という説も☆★

★地域文化広場

時之島玉振 ☎51-2180

<天体観望会>

冬の星空、楽しい星団を見てみよう！～天王星、ペルセウス座二重星団、カシオペア座ふくろう星団（NGC457）～

☆とき12月19日（金）20日（土）
 19:00～20:00（雨天中止）

☆定員：80名 ☆参加料：無料
 ☆申込：12月9日10時以降、電話可。 ☆中学生以下は要保護者同伴

■西成児童館

大赤見字大山 ☎76-5656

<クリスマス会>

☆とき12月6日（土）
 13:30～14:30

☆ハンドベル演奏やゲームなど楽しいことがいっぱい



★★防災“講演会”★★

とき12月13日（土）14:00～16:30 ☆ところ：西成東部中

講師：人と防災未来センター
 研究調査員 木戸崇之さん
 演題：神戸からのメッセージ

南海トラフ巨大地震に備える～自助・共助でまちを守る～

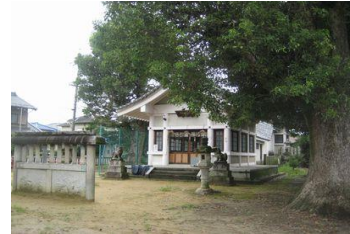
27年度赤見小（宿泊）、西成東小（日帰り）で「避難所開設訓練等」を計画、両校区を対象。

13:30 開場 家具転倒防止のパネル展も。なお、浅野小でも次年度訓練予定（講演会も）。

★★西成の名所・旧跡を巡る★
 赤見校区（ぐるりんマップ）

○大明神社 F-3

太平洋戦争で建造物のほとんどが焼失したが、いち早く再建された。村民の遠祖を祭神として祀っていると伝えられ、氏子は親近感を持っている。



浅野校区（ぐるりんマップ）

○天神社（南小渕）F-3

旧暦10月25日に行われる神待祭は、出雲大社に出向いた神様をお迎えするため、前夜こねたお米を早朝5時に北中南の集落ごとにお櫃に入れ奉納する神事



西成連区地域づくり協議会

11月活動日誌

- 1日 ごみゼロ運動スタート式
- 4日 広報部会・生活環境部会
- 5日 地域福祉部会
- 16日 集まれ！ 西成探検隊

■編集後記■

地域情報を是非 事務局へ
 Fax 0586-77-3592

主催：西成公民館

西成文化展

●会期：平成27年（2015年）
 2月7日（土）～8日（日）

●会場：西成公民館

■ あなたも出展をしてみませんか ■

恒例の「西成文化展」を来年2月に開催いたします。趣味の力作、サークルやクラブで挑戦した作品を、ぜひ出展してください。

1月16日までに申し込みを！今からご準備をお願いします。

出展要項については、「西成公民館だより」や回覧チラシでお知らせいたします。（担当：西成公民館 成人・高齢者学習部）

