

一宮市内(校区別)の刑法犯認知状況(平成28年1月~3月)

表の色分けは前年と比較して

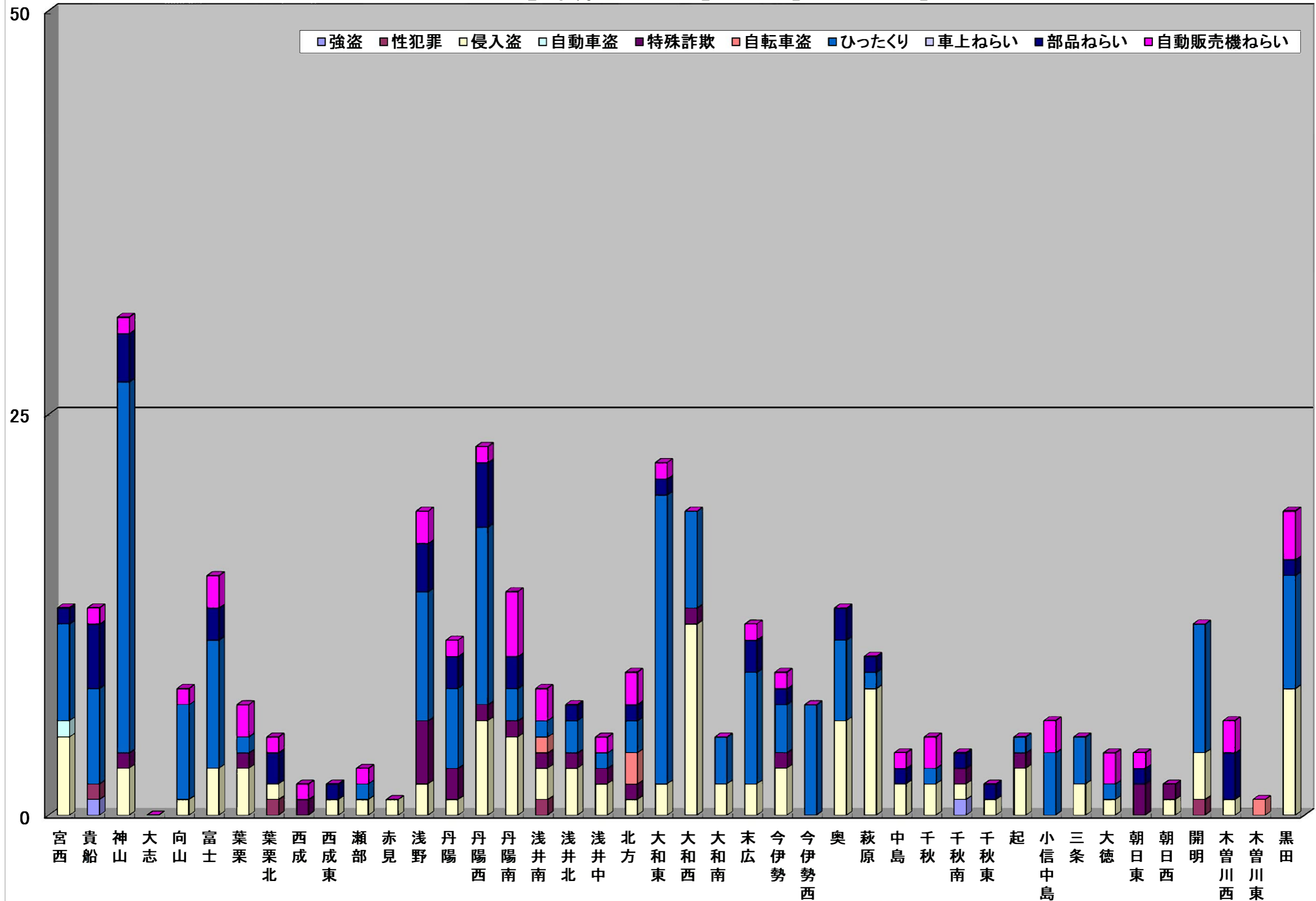
注意報 (50%以上増加)

警報 (100%以上増加)

小学校区名	主 な 罪 種											刑法犯総数	前年比	増減率(%)	
	強盗	性犯罪	侵入盗		自動車盗	特殊詐欺※	自転車盗	ひったくり	車上ねらい	部品ねらい	自動販売機ねらい				
			住宅対象												
宮西	0	0	5	4	0	0	6	0	1	0	1	27	-7	-20.6	
貴船	1	1	0	0	0	0	6	0	4	1	2	44	+0	+0.0	
神山	0	0	3	2	1	0	23	0	3	1	2	84	+5	+6.3	
大志	0	0	0	0	0	0	0	0	0	0	0	2	-8	-80.0	
向山	0	0	1	0	0	0	6	0	0	1	0	23	+9	+64.3	
富士	0	0	3	1	0	0	8	0	2	2	1	59	+26	+78.8	
葉栗	0	0	3	3	1	0	1	0	0	2	3	20	-1	-4.8	
葉栗北	0	1	1	1	0	0	0	0	2	1	1	10	-6	-37.5	
西成	0	0	0	0	1	0	0	0	0	1	0	7	+1	+16.7	
西成東	0	0	1	1	0	0	0	0	1	0	1	7	+5	+250.0	
瀬部	0	0	1	1	0	0	1	0	0	1	0	17	+1	+6.3	
赤見	0	0	1	1	0	0	0	0	0	0	0	4	-4	-50.0	
浅野	0	0	2	1	4	0	8	0	3	2	1	34	+5	+17.2	
丹陽	0	0	1	1	2	0	5	0	2	1	5	36	+8	+28.6	
丹陽西	0	0	6	5	1	0	11	0	4	1	4	51	-1	-1.9	
丹陽南	0	0	5	5	1	0	2	0	2	4	2	29	+12	+70.6	
浅井南	0	1	2	1	1	1	1	0	0	2	0	12	-5	-29.4	
浅井北	0	0	3	3	1	0	2	0	1	0	1	16	+10	+166.7	
浅井中	0	0	2	1	1	0	1	0	0	1	1	10	-3	-23.1	
北方	0	0	1	1	1	2	2	0	1	2	1	12	+1	+9.1	
大和東	0	0	2	2	0	0	18	0	1	1	3	42	+0	+0.0	
大和西	0	0	12	11	1	0	6	0	0	0	1	35	+6	+20.7	
大和南	0	0	2	1	0	0	3	0	0	0	0	5	+1	+25.0	
末広	0	0	2	1	0	0	7	0	2	1	1	27	+2	+8.0	
今伊勢	0	0	3	3	1	0	3	0	1	1	1	24	-15	-38.5	
今伊勢西	0	0	0	0	0	0	7	0	0	0	2	17	+5	+41.7	
奥	0	0	6	6	0	0	5	0	2	0	0	30	+7	+30.4	
萩原	0	0	8	4	0	0	1	0	1	0	3	17	-4	-19.0	
中島	0	0	2	1	0	0	0	0	1	1	1	9	+7	+350.0	
千秋	0	0	2	2	0	0	1	0	0	2	0	12	+4	+50.0	
千秋南	1	0	1	1	1	0	0	0	1	0	1	10	+3	+42.9	
千秋東	0	0	1	1	0	0	0	0	1	0	0	5	-4	-44.4	
起	0	0	3	1	1	0	1	0	0	0	0	12	-2	-14.3	
小信中島	0	0	0	0	0	0	4	0	0	2	0	19	+7	+58.3	
三条	0	0	2	2	0	0	3	0	0	0	0	25	-17	-40.5	
大徳	0	0	1	0	0	0	1	0	0	2	0	6	-8	-57.1	
朝日東	0	0	0	0	2	0	0	0	1	1	0	9	+0	+0.0	
朝日西	0	0	1	0	1	0	0	0	0	0	0	3	-2	-40.0	
開明	0	1	3	0	0	0	8	0	0	0	1	24	-5	-17.2	
木曾川西	0	0	1	0	0	0	0	0	3	2	0	18	+2	+12.5	
木曾川東	0	0	0	0	0	1	0	0	0	0	0	3	-4	-57.1	
黒田	0	0	8	7	0	0	7	0	1	3	2	66	+4	+6.5	
その他	0	0	0	0	0	0	0	0	0	0	0	3	-1	-25.0	
計	2	4	101	75	22	4	158	0	41	39	42	925			
前年	4	13	143	102	18	12	145	9	46	31	29	890			
前年比	-2	-9	-42	-27	+4	-8	+13	-9	-5	+8	+13	+35			
増減率(%)	-50.0	-69.2	-29.4	-26.5	+22.2	-66.7	+9.0	-100.0	-10.9	+25.8	+44.8	+3.9			

※特殊詐欺は、一宮警察署より平成28年1月~3月の数値が発表されていないため、同年2月末の数値です。

一宮市内(校区別)刑法犯認知状況 (平成28年1月~3月)



※特殊詐欺は、一宮警察署より平成28年3月末の数値が発表されていないため、同年2月末の数値です。