

一宮市内(校区別)の犯罪発生状況(平成28年1月~4月)

表の色分けは前年と比例して

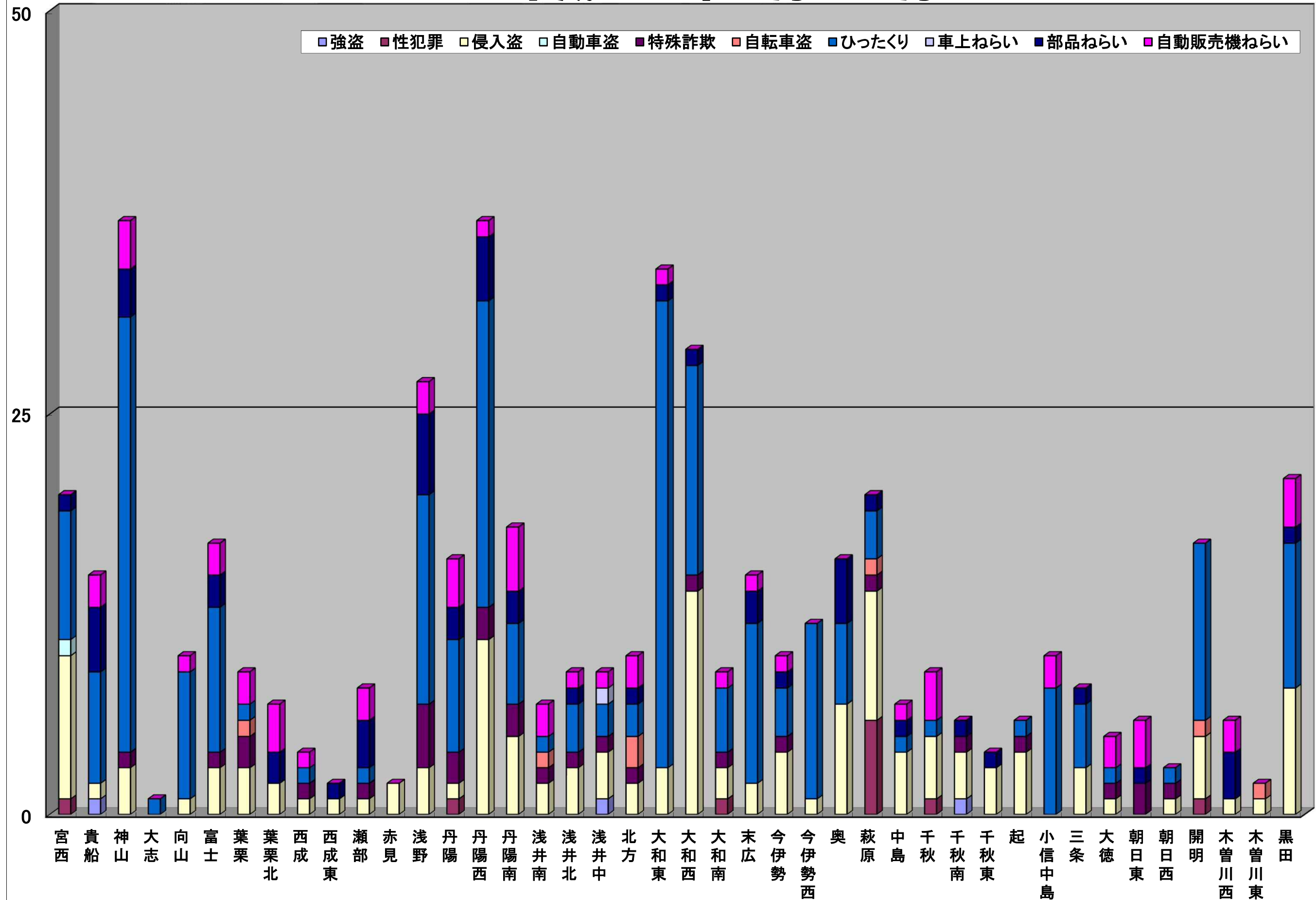
注意報 (50%以上増加)

警報 (100%以上増加)

小学校校区名	主 な 罪 種											主な罪種以外	刑法犯総数	前年比	増減率(%)	特殊詐欺(3月末)	
	強盗	性犯罪	侵入盗		自動車盗	自転車盗	ひったくり	車上ねらい	部品ねらい	自動販売機ねらい	計						
			住宅対象														
宮西	0	0	9	5	0	8	0	1	0	2	20	21	41	-2	-4.7	0	
貴船	1	1	1	1	0	7	0	4	2	2	18	39	57	1	1.8	0	
神山	0	0	3	2	1	27	0	3	3	2	39	61	100	-4	-3.8	0	
大志	0	0	0	0	0	1	0	0	0	0	1	3	4	-8	-66.7	0	
向山	0	0	1	0	0	8	0	0	1	0	10	15	25	3	13.6	0	
富士	0	0	3	1	1	9	0	2	2	1	18	43	61	22	56.4	0	
葉栗	0	0	3	3	2	1	0	0	2	3	11	13	24	-4	-14.3	1	
葉栗北	0	2	2	2	0	0	0	2	3	1	10	6	16	-1	-5.9	0	
西成	0	0	1	1	1	1	0	0	1	0	4	6	10	-1	-9.1	0	
西成東	0	0	1	1	0	0	0	1	0	1	3	7	10	7	233.3	0	
瀬部	0	0	1	1	1	1	0	3	2	0	8	18	26	2	8.3	0	
赤見	0	0	2	1	0	0	0	0	0	0	2	3	5	-13	-72.2	0	
浅野	0	0	3	1	4	13	0	5	2	4	31	17	48	7	17.1	0	
丹陽	0	0	1	1	2	7	0	2	3	5	20	28	48	13	37.1	0	
丹陽西	0	0	11	9	2	19	0	4	1	4	41	32	73	7	10.6	0	
丹陽南	0	0	5	5	2	5	0	2	4	2	20	15	35	8	29.6	0	
浅井南	0	1	2	1	1	1	0	0	2	0	7	7	14	-16	-53.3	1	
浅井北	0	0	3	3	1	3	0	1	1	1	10	8	18	8	80.0	0	
浅井中	1	0	3	2	1	2	1	0	1	2	11	5	16	0	0.0	0	
北方	0	0	2	2	1	2	0	1	2	1	9	8	17	-4	-19.0	2	
大和東	0	0	3	3	0	29	0	1	1	4	38	27	65	19	41.3	0	
大和西	0	0	14	13	1	13	0	1	0	1	30	23	53	20	60.6	0	
大和南	0	0	2	1	1	4	0	0	1	0	8	0	8	0	0.0	0	
末広	0	0	2	1	0	10	0	2	1	1	16	15	31	0	0.0	0	
今伊勢	0	0	4	4	1	3	0	1	1	1	11	22	33	-18	-35.3	0	
今伊勢西	0	0	1	1	0	11	0	0	0	2	14	13	27	12	80.0	0	
奥	0	0	7	7	0	5	0	4	0	0	16	25	41	7	20.6	0	
萩原	0	0	8	4	1	3	0	1	0	3	16	5	21	-10	-32.3	1	
中島	0	0	4	2	0	1	0	1	1	1	8	5	13	8	160.0	0	
千秋	0	1	4	3	0	1	0	0	3	0	9	9	18	4	28.6	0	
千秋南	1	0	3	3	1	0	0	1	0	2	8	5	13	2	18.2	0	
千秋東	0	0	3	3	0	0	0	1	0	0	4	3	7	-4	-36.4	0	
起	0	0	4	1	1	1	0	0	0	0	6	8	14	-1	-6.7	0	
小信中島	0	0	0	0	0	8	0	0	2	0	10	18	28	8	40.0	0	
三条	0	0	3	3	0	4	0	1	0	0	8	27	35	-16	-31.4	0	
大徳	0	0	1	0	1	1	0	0	2	0	5	5	10	-10	-50.0	0	
朝日東	0	0	0	0	2	0	0	1	3	0	6	6	12	-2	-14.3	0	
朝日西	0	0	1	0	1	1	0	0	0	0	3	3	6	0	0.0	0	
開明	0	1	4	1	0	11	0	0	0	1	17	14	31	-9	-22.5	1	
木曾川西	0	0	1	0	0	0	0	3	2	0	6	14	20	0	0.0	0	
木曾川東	0	0	1	1	0	0	0	0	0	0	1	5	6	-2	-25.0	1	
黒田	0	0	8	7	0	9	0	1	3	2	23	53	76	-5	-6.2	0	
その他	0	0	0	0	0	0	0	0	0	0	0	4	4	-1	-20.0	0	
計	3	6	135	100	30	230	1	50	52	49	556	664	1220			7	
前年	4	14	183	133	28	207	9	71	45	37	598	595	1,193			16	
前年比	-1	-8	-48	-33	2	23	-8	-21	7	12	-42	69	27			-9	
増減率(%)	-25.0	-57.1	-26.2	-24.8	7.1	11.1	-88.9	-29.6	15.6	32.4	-7.0	11.6	2.3			-56.3	

※特殊詐欺は、一宮警察署より平成28年4月末の数値が発表されていないため、同年3月末の数値です。

一宮市内(校区別)刑法犯認知状況 (平成28年1月~4月)



※特殊詐欺は、一宮警察署より平成28年4月末の数値が発表されていないため、同年3月末の数値です。